



K.U.H.L. art Media

**Außenwerbung, wo man hinschaut!**

Inh. Panholzer Peter / Eichenstrasse 3 / A-4102 Goldwörth / Tel :+43(0)650 66 33 66 5

Email: [petpan@aon.at](mailto:petpan@aon.at) / [www.aussenwerbeflaechen.at](http://www.aussenwerbeflaechen.at)

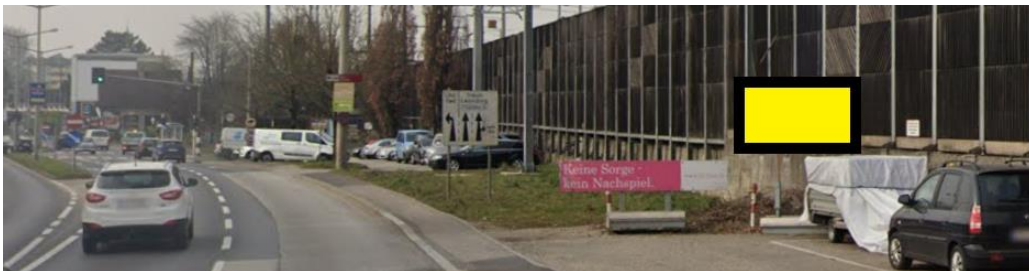
## **Außenwerbefläche Linz – Unionstrasse bei Würstelstand**

Diese von weiten sichtbare Werbefläche mit 4 m<sup>2</sup> Größe, befindet sich in direkter Fahrtrichtung Traun – Haid – Plus City.

Die zahlreichen täglichen Sichtkontakte, vorbeifahrender Fahrzeuge sind wesentliche Faktoren dieses Werbestandortes.

### **Standortqualität: gelbe markierte Fläche**

- mehr als 15 000 Fahrzeuge täglich, passieren diesen Standort in einer Fahrtrichtung
- quer zur Fahrbahn ragend
- durch die Größe der Werbetafel von 4m<sup>2</sup> ist diese von weitem sichtbar
- täglicher Stau
- Ampelregelung



**Format:** Hoch oder Querformat bis 4m<sup>2</sup> möglich

**Verfügbarkeit:** ab sofort **Mindestmietzeit:** ab 3 Monate

**Mietzins:** auf Anfrage

Alle Preise zzgl. 5% Anzeigenabgabe & 20 % MwSt.

**Im Mietpreis inbegriffen:**

- Standortmiete für den jeweiligen Zeitraum
- Montage und Demontagekosten.
- Versicherung bei Schäden durch Wind und Wetter.

Klick auf Link zum genauen Standort- Lageplan:

<https://www.google.com/maps/@48.2782001,14.2779709,3a,37.5y,245.55h,91.25t/data=!3m6!1e1!3m4!1srinVrEEDeDHTHAQCBkid0Q!2e0!7i16384!8i8192>

## INFO:

Die Ausführung des Werbeträgers für diesen Standort ist nur als Alutafel möglich und ist vom Mieter zur Verfügung zu stellen.

Gerne bin ich Ihnen bei der Produktion des Werbeträgers zum Großhandelspreis behilflich!

### Mietbeginn:

**ACHTUNG** ist Montagedatum, das bedeutet für Sie, dass die Mietlaufzeit erst beginnt, wenn der Werbeträger montiert ist. Kein Mietzeitverlust ist daher gegeben.

### Bezahlung:

kann bei Buchung von 12 Monaten in 3 oder 6 Monatsraten im Voraus vereinbart werden.

Eine Anzahlung von 3 Monatsmieten ist nach Unterzeichnung der Mietvereinbarung zu leisten.

Bei Gesamtzahlung des Mietzinses für 12 Monate im Voraus minus 3 % Skonto.

Alle Mietpreise netto zzgl. 5% Anzeigensteuer & 20% MwSt.

Rasch & professionell kümmere ich mich persönlich um die gesamte Projektabwicklung.

Gerne würde ich Sie als neuen Geschäftspartner gewinnen und für Sie erfolgreich tätig zu sein.

Mit werbenden Grüßen

Panholzer Peter

(Inh. und direkter Ansprechpartner)



K.U.H.L. Art Media - Außenwerbung

Eingetragen im Firmenregister unter Phoenix Panholzer e.U. als EPU / UID: ATU24295901, FN: 290278f

Eichenstraße 3 / 4102 Goldwörth Inh. Peter Panholzer Email: petpan@aon.at

Bankverbindung: VKB Rohrbach IBAN: AT 78 18 600 00 111 840 816 BIC/SWIFT: VKBLAT2L